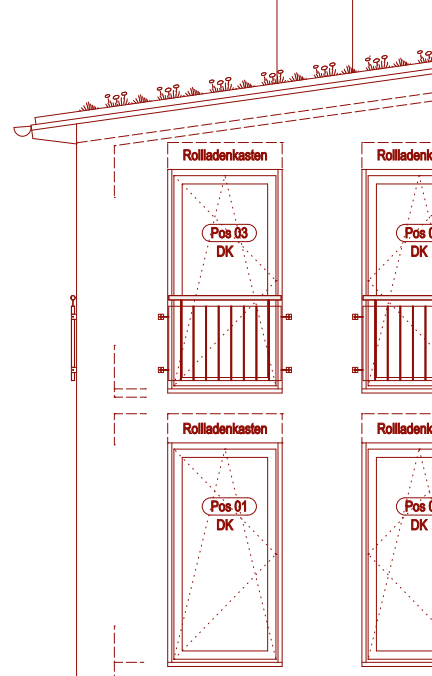


Anbau und Umbau

# Einfamilienhaus Familie O.

Kirchhatten





#### **Ziel:**

Der Bauherrenfamilie wurde das bestehende Einfamilienhaus langsam zu klein. Der Wunsch war 2 größere Kinderzimmer für die beiden Söhne und ein größeres Wohn- bzw. Esszimmer. Der Anbau sollte eine eigene Formensprache und Materialität bekommen.

#### **Ausführung:**

In der Vorplanung gab es für diese Bauaufgabe 2 Lösungen, entweder einen 1- oder einen 2-geschossigen Anbau.

Aufgrund des größeren Raumangebotes haben sich die Bauherren für letzteres entschieden. Der Neubau musste dabei vom vorhandenen Wohnhaus etwas abgerückt und mittels eines Verbindungsganges mit dem Bestand verbunden werden.

Das Schlafzimmer der Eltern zog in das Dachgeschoß des Anbaus und die Söhne bekamen, durch Umbaumaßnahmen im Bestand, 2 größere Kinderzimmer. Möglich wären auch der Verbleib des Elternschlafzimmers im Bestand und die Nutzung des Dachgeschosses im Neubau als gemeinsames Familien- oder Spielzimmer.

Für die Schaffung neuer Aufenthaltsplätze im Garten wurde der Anbau zum bestehenden Gebäude leicht gedreht. Als Dach wurde ein Pultdach mit Begrünung gewählt.



## Räume zum Wohlfühlen

links: Schlafzimmer im Dachgeschoß  
rechts: Wohnzimmer im Erdgeschoß





## Unsere Projekt-Partner

Wir bedanken uns bei den ausführenden Firmen für die erfolgreiche Zusammenarbeit. Bei diesem Projekt wurden u.a. folgende Leistungen erstellt.

Zimmer- &  
Trockenbauarbeiten

**K.H.SUHR HOLZBAU**  
Schützenweg 47  
26129 Oldenburg  
Tel. 04 41 /972 88-0  
[www.suhr-holzbau.de](http://www.suhr-holzbau.de)



Fenster, Türen &  
Rollläden

**Tischlerei DDV**  
Burgstraße 20  
26670 Uplengen/Groß Sander  
Tel. 0 49 56/91 29 60  
[www.tischlerei-ladenbau.de](http://www.tischlerei-ladenbau.de)



Malerarbeiten,  
Außenputz &  
Gerüstarbeiten

**Schmacker & Sohn GmbH**  
Gerhard-Stalling-Str. 13  
26135 Oldenburg  
Tel. 04 41 /9 20 85-0  
[www.schmacker-ol.de](http://www.schmacker-ol.de)



Parkettarbeiten

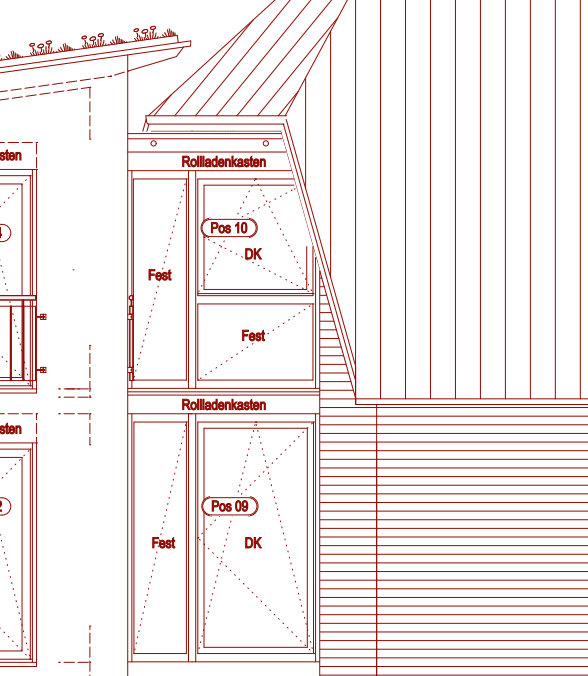
**WOLFGANG OPITZ**  
Jürnweg 4  
26215 Metjendorf/Oldenburg  
Tel. 04 41 /6 20 06  
[www.parkett-opitz.de](http://www.parkett-opitz.de)



Heizung

**neunaber & claußen GmbH**  
Heidhuser Weg 16  
26209 Hatten  
Tel. 0 44 82/92 70 07  
[www.nc-heizung-solar.de](http://www.nc-heizung-solar.de)





Überreicht durch:

**büsch**er architektur+

Sven Büscher  
Architekt Dipl.-Ing.(FH)

Marschweg 62  
26122 Oldenburg

Fon 04 41 - 77 0 58 11  
Fax 04 41 - 77 0 58 21

info@buescher-architektur.de  
www.buescher-architektur.de